

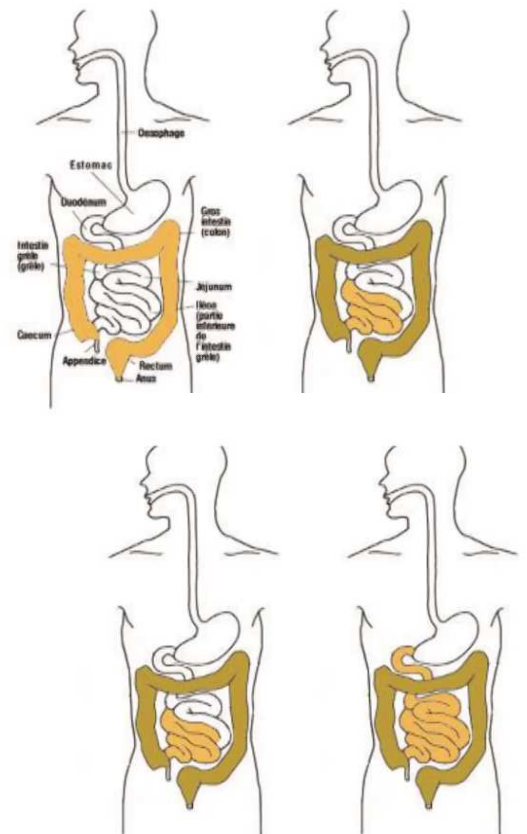
Approche du Dr. Donatini

Le test des gaz expirés : Une méthode préventive pour déceler les dysbioses intestinales

De quoi s'agit-il ?

Toutes les bactéries de notre intestin se nourrissent des différents sucres (lactose, fructose, glucose) contenus dans notre alimentation. La digestion de ces sucres crée des déchets, qui sont absorbés par notre sang. Ils remontent ensuite dans notre foie, avant d'être éliminés par nos poumons.

Cependant, notre capacité d'absorption peut être dépassée par plusieurs facteurs : consommation de trop grandes quantités d'aliments riches en sucres et en conservateurs ; atteinte virale chronique ; intolérance alimentaire non-déjà détectée ; insuffisance pancréatique ou système digestif affaibli... Dans ces conditions, la prolifération bactérienne peut s'installer dans notre organisme, y provoquant différents troubles.



Pour évaluer la situation, le médecin et gastro-entérologue Bruno Donatini a développé et perfectionné le test respiratoire à hydrogène expiré, auquel il a ajouté la mesure d'autres gaz, tels que l'iso-butylène (méthane), l'hydrogène sulfuré, le monoxyde d'azote ou le méthyle-acétate. Cette technique, qui permet de déterminer le stade et le lieu de fermentation de chaque individu, permet une prise en charge sur mesure et précise.

On utilise un appareil aux performances techniques reconnues : le MX6 de la société GazDélect



Mise en oeuvre

La réalisation du test des gaz expiré est simple à mettre en place, en voici les étapes :

- 1 - La personne qui consulte se présente à jeun pour la première mesure.
- 2 - Elle souffle dans un ballon dont l'air est analysé par l'appareil.
- 3 - Le thérapeute lit en direct sur l'écran le résultat des différents gaz mesurés (sous forme chiffrée).
- 4 - A la fin de cette mesure, elle absorbe un mélange sucré
- 5 - 2 heures plus tard, une deuxième mesure est réalisé dans les mêmes conditions afin de connaître le potentiel d'absorption/malabsorption des sucres ingérés.

5 gaz sont mesurés (l'hydrogène, le méthane, le méthylacétate, le monoxyde d'azote et l'hydrogène sulfureux) ce qui permet d'obtenir l'état de fermentation de la flore gastrique, intestinale et colique.

Troubles prise en charges

Le test permet de couvrir les troubles suivants :

- Ballonnements
- Constipation
- Diarrhées
- Coliques
- Gênes digestives
- Reflux
- Diabète
- Hypertension
- Excès de poids
- Syndrome du côlon irritable
- Inappétence
- Boulimie
- Fatigue chronique



Résultats escomptés

La technique de dépistage des différentes fermentations intestinales offre la possibilité de se fixer des objectifs sur-mesure. Elle permet d'**évaluer objectivement et de suivre** l'efficacité du système digestif pour rétablir la fonction d'absorption des intestins et de dépister d'éventuelles intolérances alimentaires.

Les améliorations globales (déprime et troubles du sommeil, amélioration des performances du système immunitaire) obtenues grâce aux indications livrées par ce test sont stupéfiantes grâce à la correction de l'alimentation et de la mycothérapie.

Coût du test des gaz expirés : 30 € TTC en sus d'une consultation naturopathique. Sur RDV.

Centre de Naturopathie, Fabienne GUIBERT
33 rue ladureau 45000 Orléans
02-38-56-38-31